

算数大好き小学生の 算数パズル王国

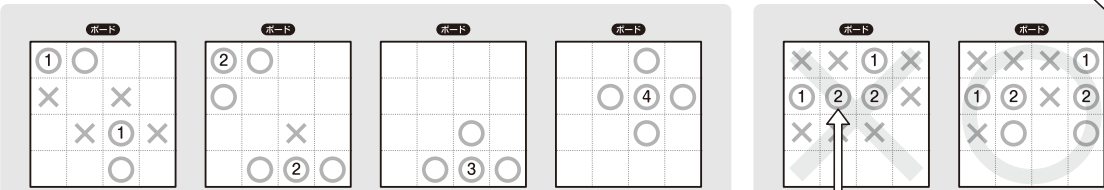
第191回 となりあう 数字は いくつ ある?

1、2、3、4の数字の場所を考えるパズルです。

ルール

- ① ボードの□に、1、2、3、4の数字を入れます。数字が入らない□もあります。数字が入らないとわかっている□には×が書いてあります。
- ② 数字は、その数字とたて・横にとなりあう数字の個数を表します。
- ③ 同じ数字がたて・横にとなりあっては いけません。

×をはさんで
となりあうのは
かまわないよ。



○は数字が入る□で、×は入らない□だよ。

2と2が直接となりあっては いけないよ。

れい

まず、4と たて・横に
となりあう 4つの □には
数字が入ると わかるね。
○を かいておこう。

この 2と となりあう
3つの □の うち 2つに
数字が入ると 決まったね。
残りの □に ×を かこう。

2とも 4とも
となりあっているから、
1か 3だね。となりあう 数字が
すでに 2つ あるから 3だね。

2とも 4とも
となりあっているから、
ここは 3だね。

3どうしが
となりあっては
いけないから、
ここは
2だね。

こたえ

おうさま

王様からひとこと

今回は、数字の配置を考えるパズルです。同じ数字は隣り合わないことに注意して、数字が入らないと決まる場所に×を入れながら、考えていきましょう。



ヒント

ホップ(1)では、いちばん左の列から考えましょう。あいている□にどの数字が入るかわかります。

ステップ(1)では、1のとなりの□にはどれか1つにしか数字が入らないことから考えましょう。

ジャンプでは、入る数字の候補が2つある□には、どちらかをいれてみましょう。どの数字も入れられない□ができれば、それはまちがいです。

もんだい

ホップ

対象学年
1年～6年

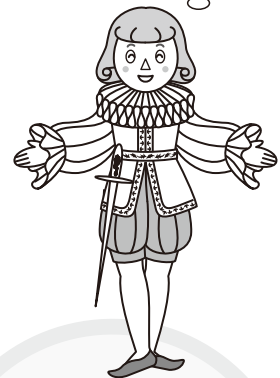
(1) ボード

1			
		2	
3			
2			×

(2) ボード

	2		2
		4	
	4		

1-1はかんたん。
家族の人たちも、
いっしょにやってみてね。



ステップ

対象学年
2年～6年

(1) ボード

1		3		
				×
	×		2	
2		1		
	1			×

(2) ボード

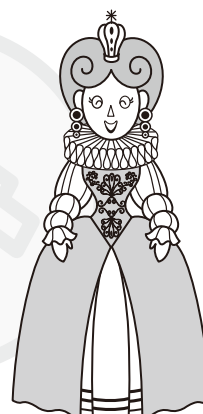
	2		3	
			2	
				×
	1	4	2	

ジャンプ

対象学年
3年～6年

ボード

1		2			
	2		×	1	
	4	3	1	×	
					2
					4
	1				



算数パズル王国 **答え** さあ 答え合わせを しよう。



(1)

ボード

1	×	①	×
②	×	2	①
3	②	×	×
2	③	①	×

(2)

ボード

×	2	③	2
×	③	4	③
①	4	③	②
×	①	×	×



ボード

1	③	2	①	×	①
×	2	×	×	1	③
①	4	3	1	×	②
×	③	②	×	②	③
×	②	×	①	4	②
×	1	×	×	①	×



(1)

ボード

1	②	3	②	×
×	×	②	③	×
①	×	×	2	①
2	③	1	×	×
×	1	×	×	×

(2)

ボード

2	③	②	3	①
③	②	×	2	×
①	×	②	③	×
×	1	4	2	×
×	×	①	×	×

できたかな？

