

算数が好きになる

パズル探偵団

ももの花パズル

探偵団の たもつさんと ななみさんは、数字ならべパズルに 挑戦します。

ルールに したがって、花に 当てはまる 数字を 書きましょう。

ルール

- ① 花には、1から 5までの 数字のうち、どれか 1つが 入ります。
- ② たて・横の どの 列を 見ても、同じ 数字が ならないように します。
- ③ 丸に 書いてある 数字は、その 丸を はさむ 2つの 花に 書いてある 数字の 大きさの ちがいです。

この 列には、
4、3、2が
なっているよ。

同じ 数字が
なっている
たての 列は
ないね。

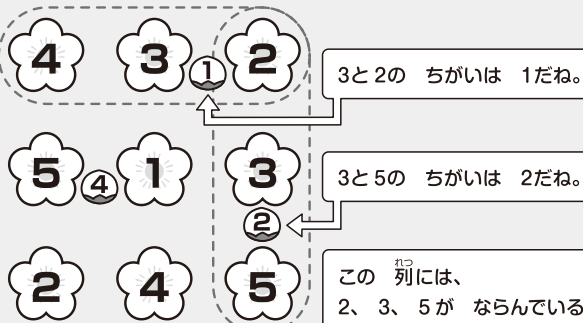


たもつさん

同じ 数字が なっている 横の 列も ないよ。



ななみさん

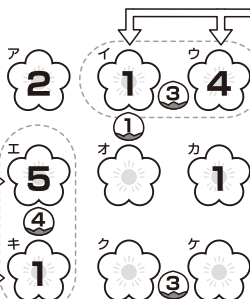
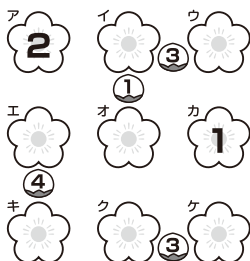


ミャーブル

がつみっか
3月3日は
ももの
せつくだよ。

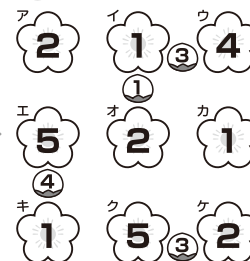


れい



(イ、ウ)に 入れる ことのできる 3ちがいの 数字は (1、4)と (2、5)が あるよ。アは 2だから、(1、4)だね。カは 1だから、ウには 4が 入るよ。イは 1だね。

こたへ



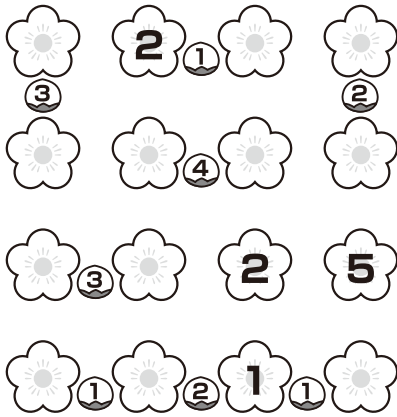
(エ、キ)に 入れる ことのできる 4ちがいの 数字は (1、5)だけね。カは 1だから、エには 5が 入るよ。キは 1ね。



まさと先輩

1から 5までの 5つの 数から、2つの 数を選んで 作れる ちがいは、1から 4までだよ。それぞれの 場合で、どんな 組み合わせがあるのか 書き出しておく と 取り組みやすいよ。

(1)



いちばん 下の
列の 数字は
すぐに わかるね。

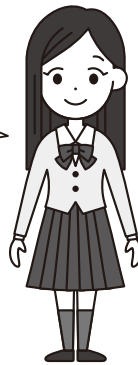


家族の 人たちが、
いっしょに
挑戦してみよう。



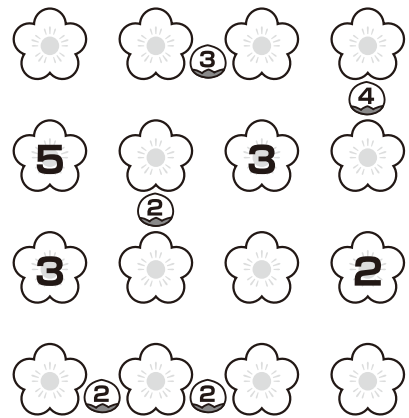
ホームズ

みぎうえ
右上からでも、
いちばん 下の
列からでも
考えられるね。

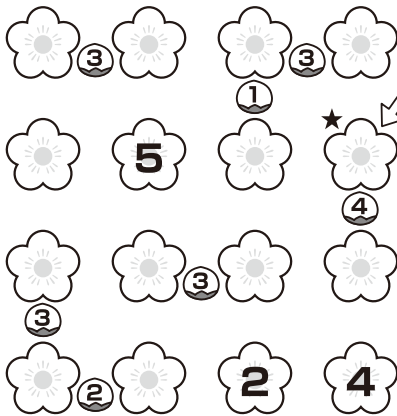


やよい先輩

(2)



(3)

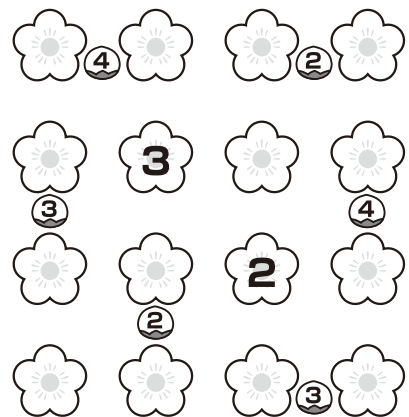
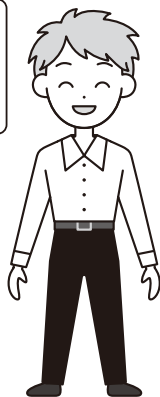


ここに 入るのは
1か 5の
どちらかね。



いちばん 上の
列に 入る 数字から
考えてみよう。

チャレンジ



算 数が好きになる **パズル探偵団**

さあ 答え合わせを しよう。

(1)

5	2	3	1
③		①	②
2	1	5	3
	④		
1	4	2	5
③			
4	3	1	2
①	②	①	

(2)

2	1	4	5
	③		④
5	2	3	1
	②		
3	4	1	2
1	3	5	4
②	②		

(3)

4	1	5	2
③		③	
	①		★
3	5	4	1
			④
2	4	1	5
③	③		
5	3	2	4
②			

チャレンジ

5	1	4	2
④		②	
4	3	5	1
③			④
1	4	2	5
	②		
3	2	1	4
		③	

