

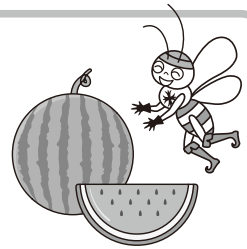
# 算数大好き小学生の 算数パズル王国

## 第187回 スイカを さがせ!

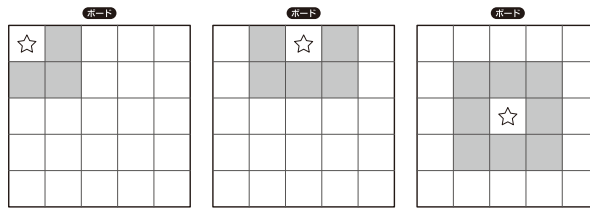
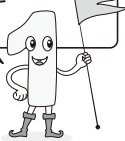
ルールにしたがって、かかれているスイカ(●)を見つけるパズルです。  
スイカがある□に○をかきましょう。

### ルール

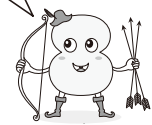
- ① ボードの□に書いてある数字は、その□と上下・左右・ななめにとなりあう□のうち、スイカがある□の数を表しています。
- ② 数字が書いてある□には、スイカはありません。
- ③ かかれているスイカの数の合計がわかっています。



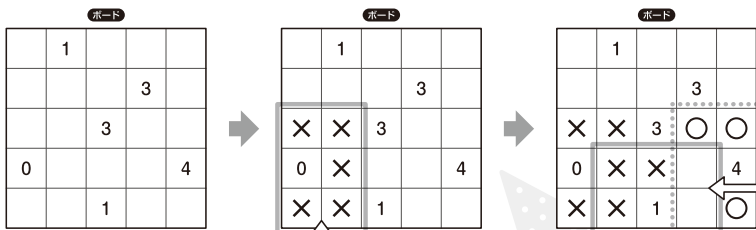
☆と上下・左右・ななめにとなりあう□をぬったよ。



今月のパズルではななめも「となり」だよ。



れい かかれているスイカは全部で5こです。



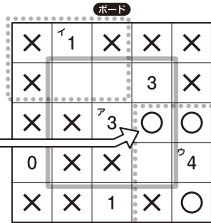
1のとなりの□と、4のとなりの□は、2つ重なっているね。  
このうちの1つにしか○はないね。  
4のとなりの残っている3つの□に○をかこう。  
1の上は×だね。



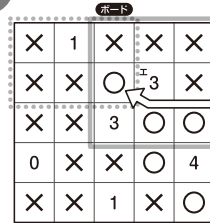
0のとなりの□に×をかこう。



スイカは全部で5こだから、残っているのは2こだね。  
ア3のとなりにあと2こ必要だよ。  
そのうちの1こはイ1のとなりで、もう1こはウ4のとなりだね。



こたえ



エ3のとなりにあと1こ必要だから、ここに決まるね。



おうさま

### 王様からひとこと

今回は、配置を推理するパズルです。まずは、スイカがないと決まる□に×を入れていくとよいでしょう。合計数がわかっているので、過不足のないようにスイカを配置していきましょう。

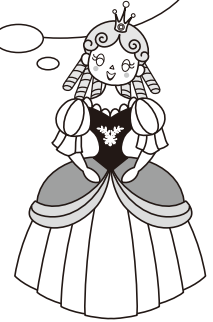


## もんだい

### ヒント

ホップ(1)では、0の となりから <sup>かんが</sup>考えましょう。  
 ステップ(1)では、<sup>みせ うえ</sup>右上の 4から <sup>かんが</sup>考えましょう。  
 ジャンプでは、<sup>ひだりした</sup>左下の 2から <sup>かんが</sup>考えましょう。

**ヒント**は <sup>かんたん</sup>かんたん。  
<sup>かぞく</sup>家族の <sup>ひと</sup>人たちも、  
 いっしょに やってみてね。



### ホップ

対象学年  
1年~6年

(1) かくれている スイカは <sup>ぜんぶ</sup>全部で 4こです。

ボード

1				1
		1		
0				
				2
		2		

(2) かくれている スイカは <sup>ぜんぶ</sup>全部で 9こです。

ボード

		1		
4			2	
		1		
				1
2		1		

### ステップ

対象学年  
2年~6年

(1) かくれている スイカは <sup>ぜんぶ</sup>全部で 13こです。

ボード

				4
	1		4	
				2
	3		6	
1			4	2

(2) かくれている スイカは <sup>ぜんぶ</sup>全部で 8こです。

ボード

1			2	
				2
1		0		1
	2			
1			1	2
	2			

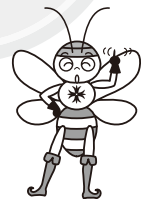
### ジャンプ

対象学年  
3年~6年

かくれている スイカは <sup>ぜんぶ</sup>全部で 11こです。

ボード

			1	
	3			3
	1		3	
				1
2		3		



算数パズル王国 **答え** さあ 答え合わせを しよう。



(1)

ボード

1	○			1
		1		○
0				
			○	2
		2	○	

(2)

ボード

○	○	1		○
4			2	○
○	○	1		
○				1
2	○	1		○



ボード

○	○		1		○
○	3		○		3
			○	○	○
	1		3		
	○		○	1	
2	○	3			



(1)

ボード

			○	4	○
	1		4	○	○
		○	○		2
	3	○	6		
		○	○	○	○
1	○	○	4		2

(2)

ボード

1		○	2	○	○
○				2	
1		0			1
	2				○
1	○	○	1		2
2					○

できたかな?

